

TPMS 診斷器

O-Genius Lite

操作說明書

ID COPY 專利號碼

1.8031064C3

2.I522602

3.CN101881699B

4.JP5463568

適用Android: 8以上。iOS: 12.1以上



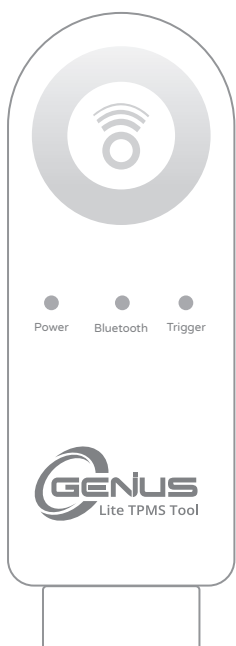
橙的電子股份有限公司

42881 台中市中部科學工業園區科雅路29號5樓

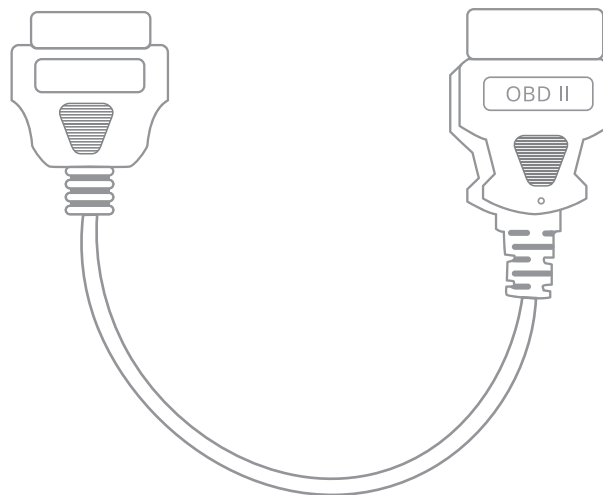
電話:04-25602766

NCC 警語

「取得審驗證明之低功率射頻器材，非經核准，公司、商號或使用者均不得擅自變更頻率、加大功率或變更原設計之特性及功能。低功率射頻器材之使用不得影響飛航安全及干擾合法通信；經發現有干擾現象時，應立即停用，並改善至無干擾時方得繼續使用。前述合法通信，指依電信管理法規定作業之無線電通信。低功率射頻器材須忍受合法通信或工業、科學及醫療用電波輻射性電機設備之干擾。」



O-Genius Lite



OBD 延長線



9V電池

注意：O-Genius Lite只能使用鹼性電池或充電電池

規格表

電池操作電壓	DC 6V~9.5V
OBD 操作電壓	DC 9V ~ 16V
耗電流	< 70mA (6V~9.5V -DC)

操作溫度	-10°C ~ 60 °C
儲存溫度	-20°C ~ 70°C
接收頻率	433.92 MHz ±50kHz 315 MHz ±50kHz

1 連接手機

1. 請使用您的手機掃描以下的QR Code, 用以安裝O-Genius Lite APP



2. 開啟您的O-Genius Lite
3. 打開手機上的App去連結O-Genius Lite
4. 選擇語言, 地區, 隱私權
5. 連接WiFi
6. 點擊「首次登入」



2 連接OSOM網站

請使用有連接網路的電腦, 並輸入以下網址:
osom.orange-electronic.com



3 點擊「註冊」

點擊OSOM網站上的「註冊」按鈕



4 輸入註冊資訊

輸入註冊資訊, 不錯過任何訊息



5 掃描登入

手機開啟App後, 掃描網站上的QR Code, 即可開始使用O-Genius Lite



6 登入完成

註冊後, OSOM的帳密會與您的O-Genius Lite App的帳密相同。若您忘記帳號, 請聯絡我們客服



1 選擇「讀取感測器」

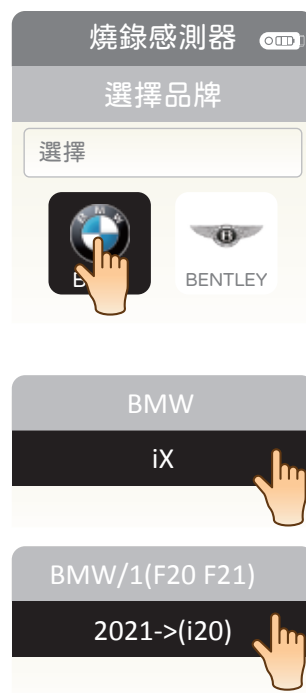


1. 此圖示代表藍牙連線成功
2. 此圖示可以看出電池電量 (*詳情請參照P.13)

2 選擇「車輛選擇」



3 選擇製造商、車款、年份



4 讀取感測器

請把感測器放在O-Genius Lite前端，點擊「讀取」即可讀取感測器



5 完成

請逐一讀取輪位



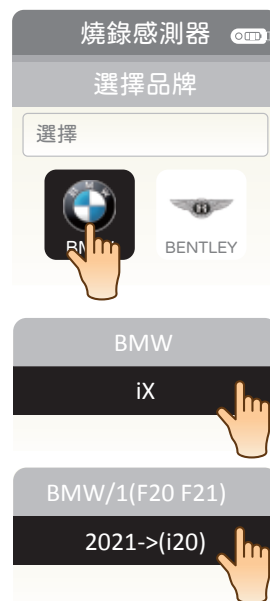
1 選擇「燒錄感測器」



2 選擇「車輛選擇」



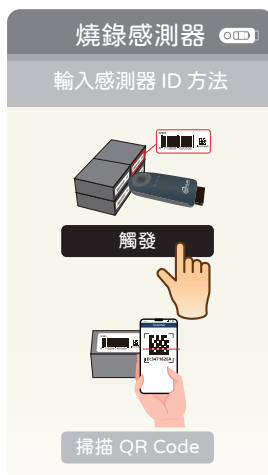
3 選擇製造商,車款,年份



4 選擇預燒錄的感測器數量



5 點擊「觸發」



6 點擊「燒錄」

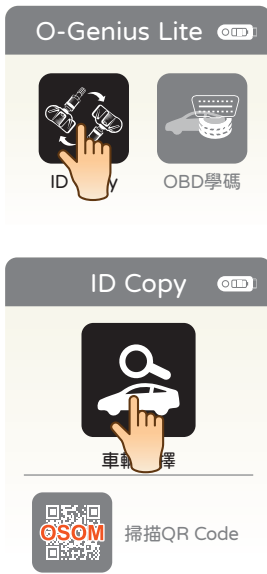
請把感測器放在O-Genius Lite前端，點擊「燒錄」即可讀取並燒錄感測器



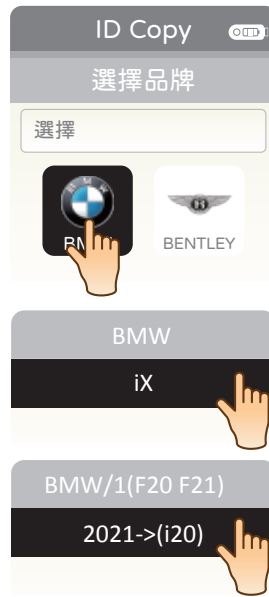
7 完成



1 選擇 “ID Copy”後 點選「車輛選擇」



2 選擇品牌、車款、年份



3 選擇 “單顆燒錄”



4 選擇偵測新感測器的方法 在此用「讀取感測器」當成範例



5 選擇 “讀取感測器”



6 選擇 “ID Copy”

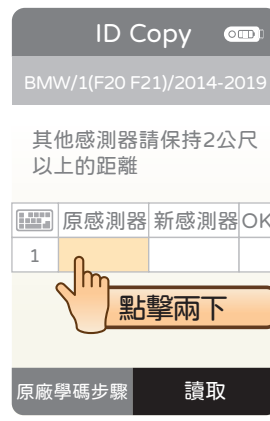


7 完成

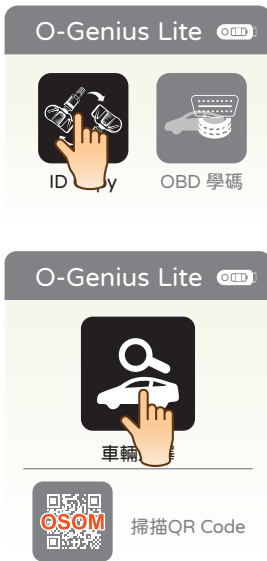


備註

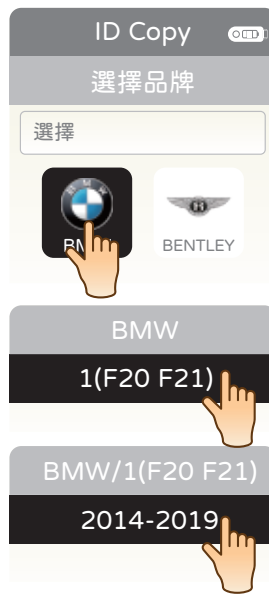
若原感測器無法讀取，請改用「手動輸入」ID碼



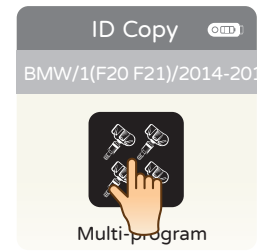
1 選擇“ID Copy”後 點選「車輛選擇」



2 選擇品牌、車款、年份



3 選擇“多顆燒錄”



選擇偵測新感測器的方法
在此用「讀取感測器」當成範例



4 選擇“讀取感測器”



5 依序選擇其他輪位

選擇其他輪位後，即可立即
讀取感測器的ID號碼

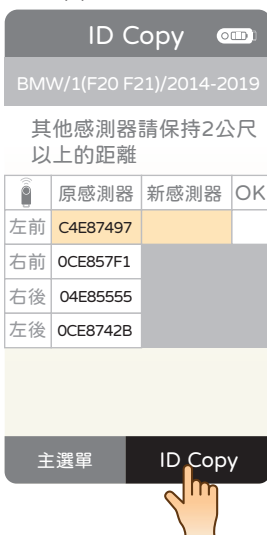


6 選擇“下一步”



7 選擇“ID Copy”

系統預設會先選擇「左前輪」，
將新感測器放在O-Genius Lite上方後
選擇“ID Copy”



8 選擇“ID Copy”

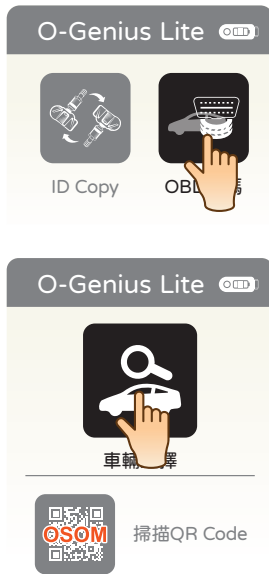
點選其他輪位，再點擊“ID Copy”
直到把所感測器都成功完成ID Copy



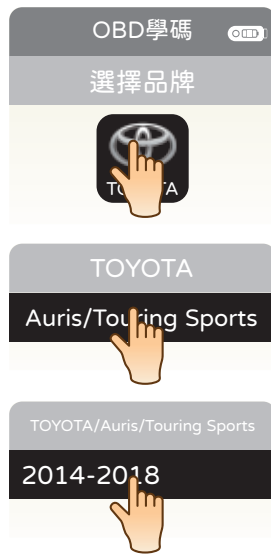
9 完成



1 選擇「OBD學碼」後 點選「車輛選擇」



2 選擇品牌、車款、年份



3 選擇「下一步」



4 選擇輪胎數量



5 選擇偵測新感測器的方法

在此用「讀取感測器」當成範例



6 讀取新感測器ID

點擊新感測器的輪位，即可讀取感測器ID號碼



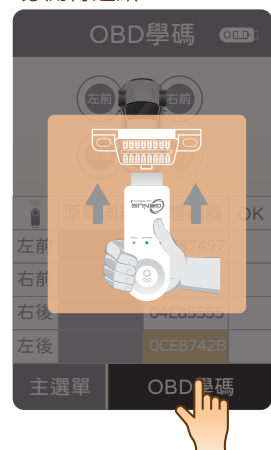
7 讀取新感測器ID

重複步驟5，直到把所有感測器ID碼都讀取到O-Genius Lite內



8 選擇「OBD學碼」

1. 請先開啟車輛電源(紅火)，無需發動
 2. O-Genius Lite插入車子的OBD連接器，在點擊「OBD學碼」
- 備註：感測器ID與輪胎位置是分開傳送給OBD



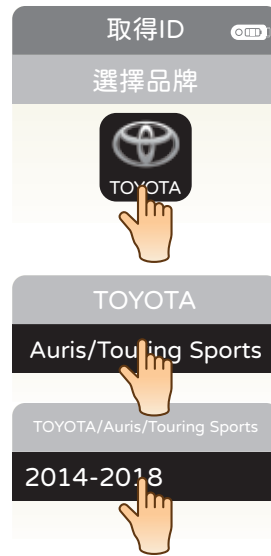
9 完成



1 選擇“ID Copy(OBD)”後 點選「車輛選擇」

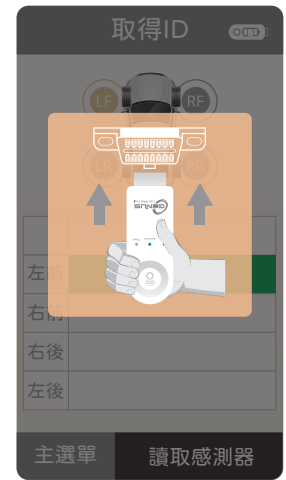


2 選擇品牌、車款、年份



3 連接OBD

1. 請先開啟車輛電源(紅火)，無需發動
2. O-Genius Lite插入車子的OBD連接器



4 選擇「下一步」 系統會自動傳輸原車ECU的 感測器ID碼，再點選「下一步」



5 ID copy 系統預設會先選擇「左前輪」， 將新感測器放在O-Genius Lite上方後 選擇“ID Copy”



6 ID copy 點選其他輪位，再點擊“ID Copy” 直到把所感測器都成功完成ID Copy



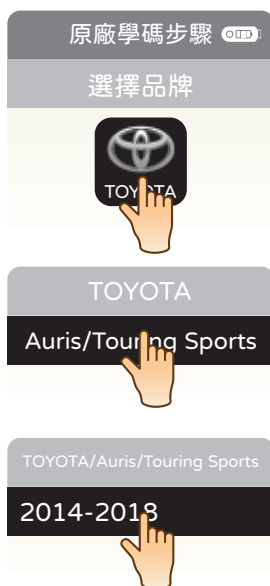
7 完成



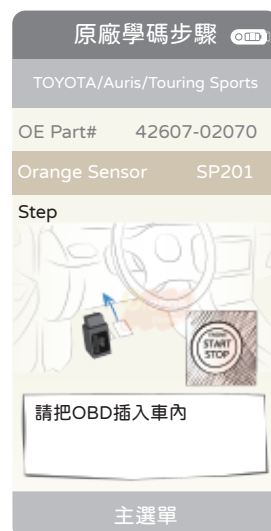
1 選擇「原廠學碼步驟」



2 選擇品牌、車款、年份



3 完成

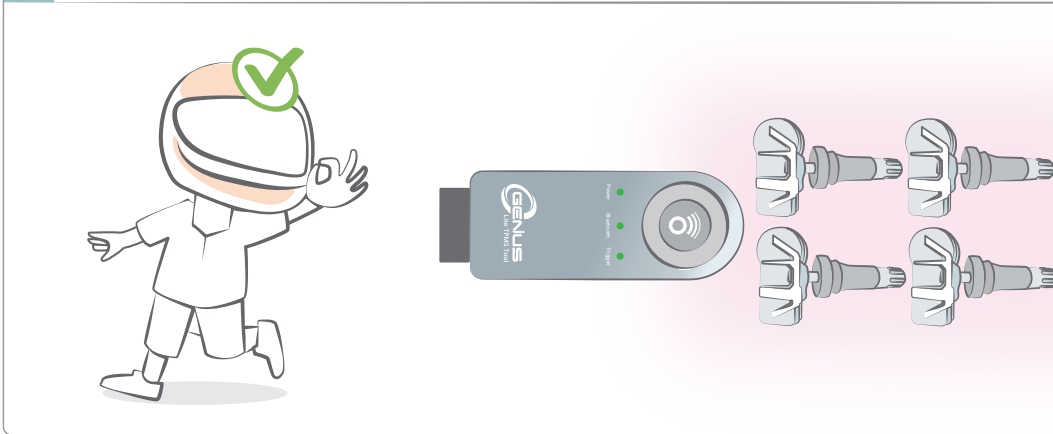


1 (燒錄感測器) O-Genius Lite可以同時燒錄多少個感測器?

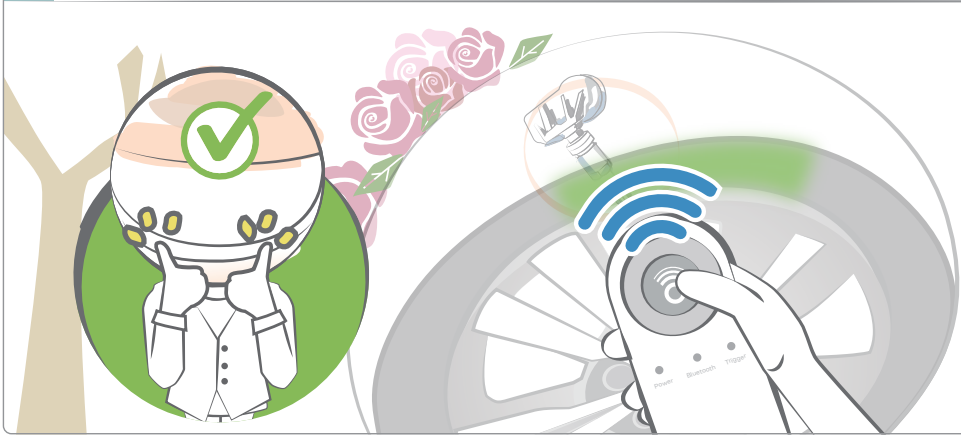


最多同時間四個

2 (燒錄感測器) 多顆燒錄時候，請將感測器擺放如圖所示



3 (燒錄感測器) 如果先將感測器安裝在輪胎內，是否可以進行燒錄或者讀取？



可以。
即使感測器已安裝在輪胎內，還是可以進行燒錄或者讀取的動作

4 (燒錄感測器) 感測器燒錄或讀取失敗(輪胎內)



請將O-Genius Lite頂端靠近氣嘴附近的胎皮(如圖示)

5 (燒錄感測器) 感測器燒錄或讀取失敗(輪胎外)

2公尺

4

2

Bluetooth

O-GENIUS Lite TMS Tool

請確保其他不需燒錄的感測器距離 O-Genius Lite 2公尺以上。

6 (ID Copy) ID Copy時候無法偵測到原感測器的ID號碼

1

2

ASTON MARTIN

Audi

BENTLEY

1. 請確認輸入的車款資料正確
2. 原感測器的電池可能徹底沒電，請改用手動輸入ID碼

7 (ID Copy) ID Copy新感測器失敗

ID:3E438888

2公尺

O-GENIUS Lite TMS Tool

1. 請確認讀取到的感測器ID(螢幕顯示的ID碼)與要實際原感測器上的ID碼相同，並沒有偵測到其他顆原感測器ID。
2. 請確保感測器放的位置跟圖示一樣，並將其他的感測器遠離要燒錄的感測器兩公尺以上

8 OBD學碼功能只能傳輸感測器ID號碼到ECU嗎?

DD

AA

CC

BB

55

22

44

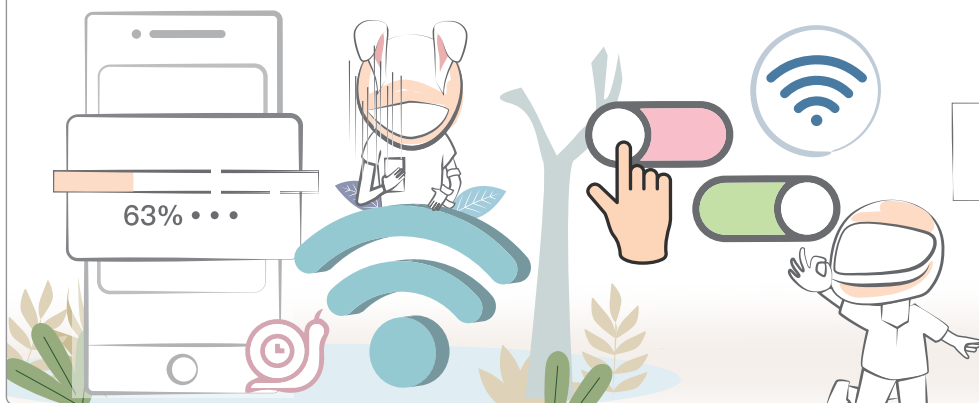
33

OBD

是的。
OBD學碼功能傳輸感測器ID至汽車ECU (可利用輪位選擇來決定要更改的輪位)

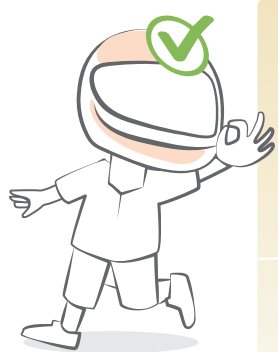
備註：感測器ID與輪胎位置是分開傳送給OBD

9 車款資訊下載時間過長或無反應



請確認網路是否正常連線

10 如何更新App



更新

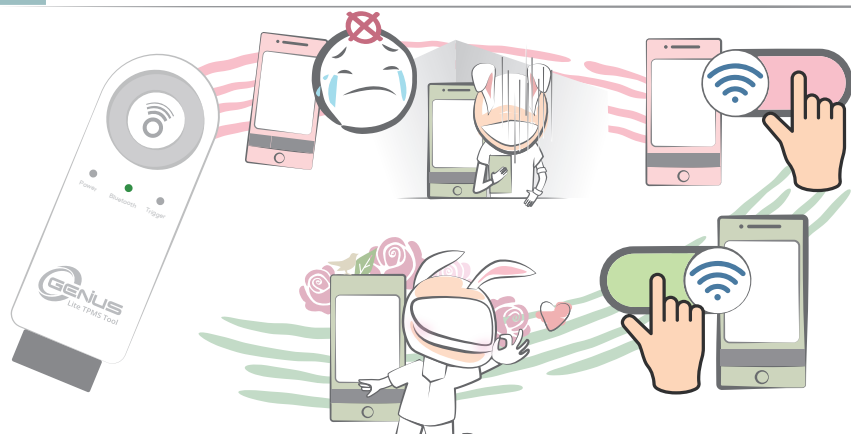
檢測到新版本，是否更新？

取消

確認

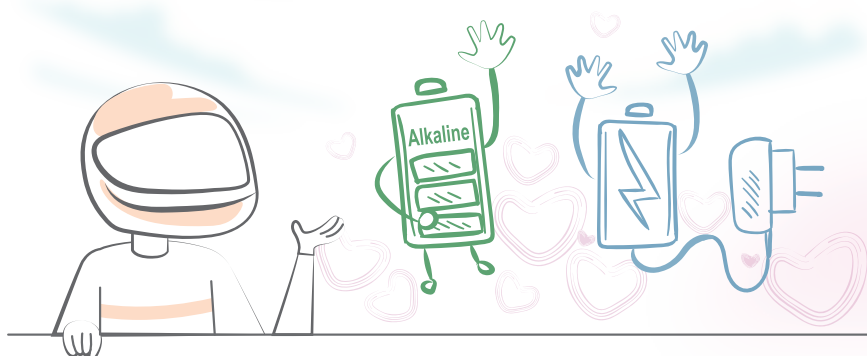
系統會自動更新(請勿關閉App自動更新的功能)

11 手機無法藍牙連線 O-Genius Lite



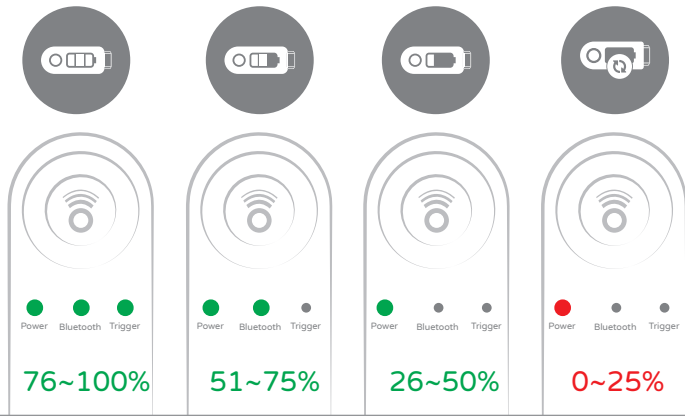
請確認O-Genius Lite 藍牙指示燈號是否亮起，若亮起則代表該裝置與其他手機連線。請重啟O-Genius Lite後再重新連線。

12 O-Genius Lite適用哪種電池?



建議使用鹼性電池或充電電池

13 該如何確認電池剩餘的電量



啟動O-Genius Lite後，三顆指示燈會先閃爍五次後，即可從左圖對照出電池剩餘的電量

14 更換電池前須知



電池背蓋刻意設計牢固，以免在安裝現場環境鬆落，若需更換電池，請使用一字螺絲起子扳開即可。